



## **WiFi Aróma difuzér**

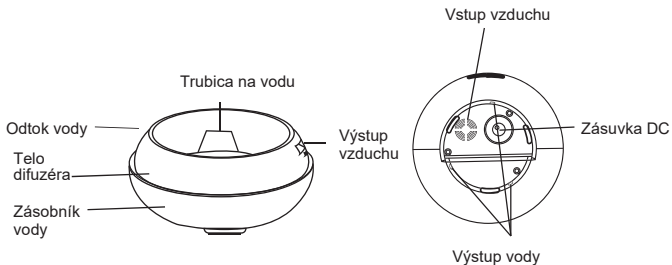
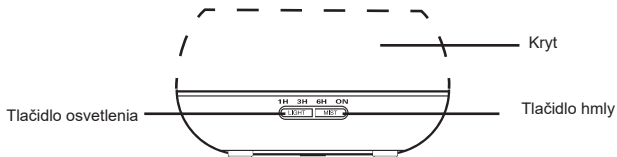
TLL331101 Užívateľský manuál



**INTO YOUR FUTURE**

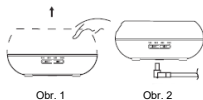
A silhouette of a city skyline with various skyscrapers of different heights and shapes, positioned at the bottom of the page.

Aróma difuzér používa ultrazvukový mechanizmus pre produkciu chladnej, vlhkej a voňavej hmly zo zmesi vody a esenciálneho oleja.



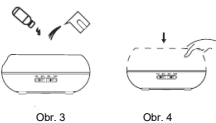
# PREVÁDZKA

1. Aróma difúzer umiestnite do zvislej polohy a potiahnutím zvisle hore odstráňte kryt. (Obr. 1)
2. Pripojte kábel AC adaptéra s DC jackom k základni difuzéra. (Obr. 2)
3. Do zásobníka na vodu vlejte čistú vodu a esenciálny olej. **NEPREKRAČUJTE** maximálnu hladinu vody (max. 300 ml). **NEPOUŽÍVAJTE** horúcu vodu. Vodu **NEDOPLŇAJTE**, ak je difúzer zapnutý. Odporúčame používať 2 až 3 kvapky esenciálneho oleja na 100 ml vody. (Obr. 4)
4. Kryt difuzéra vráťte na svoje miesto. Difúzer nezapínajte ,pokiaľ nie je kryt na svojom mieste. (Obr. 4)
5. Napájací adaptér pripojte k elektrickej zásuvke.
6. Pre zapnutie difuzéra stlačte tlačidlo hmlы a vyberte dobu prevádzky (1 hod. - 3 hod. - 6 hod. - trvale zapnuté). Intenzitu tvorby hmlы je možné nastaviť dlhým stlačením tlačidla hmlы, až difúzer pípne (jedno pípnutie = vyššia úroveň; dve pípnutia = nižšia úroveň). Aby ste difúzer vypli, prejdite celým cyklom nastavenia intenzity tvorby hmlы: 1 hod. → 3 hod. → 6 hod. → trvale zapnuté → vypnuté. (Obr. 5)
7. Stlačením tlačidla **OSVETLENIE** zapnete osvetlenie difuzéru. Jas osvetlenia možno nastaviť v nasledujúcom cykle: jasné → znížené → vypnuté. (Obr. 6)
8. Ak nebudete difúzer po dlhšiu dobu používať, vylejte z difuzéra všetku vodu a vysušte ho.
9. Difúzer sa automaticky nezapne po pripojení napájacieho napätia.
10. Difúzer automaticky vypne všetky nastavené funkcie (hmlы, osvetlenie), ak v zásobníku bude málo vody. Pokiaľ je v zásobníku nedostatok vody pre bezpečnú prevádzku, difúzer sa automaticky vypne a nemožno ho zapnúť tlačidlom hmlы.



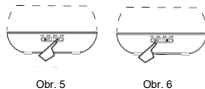
Obr. 1

Obr. 2



Obr. 3

Obr. 4



Obr. 5

Obr. 6

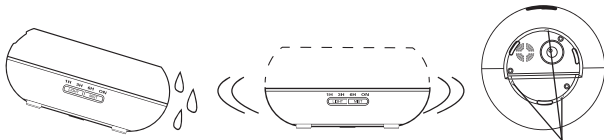
## UPOZORNENIE

- Množstvo a intenzita vytváratej hmly sa môže líšiť, čo nie je nič neobvyklé a nemožno to považovať za poruchu.
- Tieto rozdiely sú spôsobené rôznymi faktormi ako sú druh vody, vlhkosť, teplota alebo prúd vzduchu.
- Používajte iba 100% esenciálne oleje. Oleje s chemickými prísadami, príchutami alebo nečistotami môžu difuzér poškodiť.
- Pred pridaním esenciálneho oleja difuzér vyčistite.

## NÁHODNÝ ÚNIK VODY

Pokiaľ dôjde počas prevádzky difuzéra k jeho prevráteniu alebo prevrhnutiu, aby ste zabránili jeho poškodeniu, postupujte podľa nasledujúcich krokov:

1. Difuzér odpojte od napájania.
2. Vylejte všetku vodu z difuzéra.
3. Mierne difuzérom zatrasť, aby sa všetka voda vyliala a ponechajte difuzér 24 hodín vysušiť.



Water Outlet

## ÚDRŽBA

Po 5 - 6 použitíach difuzéra alebo po 3 - 5 dňoch, difuzér vyčistíte podľa nasledujúcich krokov:

1. Odpojte difuzér od napájania a odstráňte kryt.
2. Vylejte všetku zostávajúcu vodu zo zásobníka.
3. Pre vyčistenie použite malé množstvá teplého umývacieho prostriedku na riad. Difuzér jemne utrite tampónom a potom ho vysušte suchou tkaninou.
4. Aby bolo zabránené prieniku vody do vzduchových výduchov, postupujte podľa nasledujúcich obrázkov a vylejte vodu z difuzéra, ako je znázornené na prvom obrázku. Vodu nevyliavajte podľa druhého obrázku.
5. Na čistenie nepoužívajte kyseliny alebo enzýmové detergenty. Tieto môžu spôsobiť tvorbu jedovatého plynu alebo môžu spôsobiť poškodenie difuzéru.

Poznámka: skontrolujte, či k čisteniu difuzéra používate jemný detergent.



## BEZPEČNOSTNÉ UPOZORNENIA

Aby nedošlo k poškodeniu difuzéru, dodržujte nižšie uvedené bezpečnostné opatrenia:

- Nie je povolené meniť, rozoberať alebo opravovať difuzér. V prípade potreby jeho opravy, kontaktujte predajcu alebo distribútora.
- Difuzér nezapínajte ak, je zásobník na vodu prázdny.
- Nedotýkajte sa generátora hmlы.
- Aby sa zabránilo chybnej funkcii difuzéra, pravidelne ho podľa pokynov čistite.
- Pred akoukoľvek údržbou difuzéra ho odpojte od napájania.
- Z hygienických dôvodov, po každom použití vylejte z difuzéra všetku vodu pomocou odtoku vody a vytrite ho čistou suchou tkaninou.
- Ak dôjde k postriekaniu difuzéru esenciálnym olejom, môže dôjsť k jeho korózii. Vyliaty olej zotrite suchou tkaninou.
- Pri dolievaní vody do difuzéra používajte odmernú nádobu. Vodu nedoplňujte priamo z kohútika.
- Hmlы nenechávajte pôsobiť na nábytok, oblečenie, steny atď.
- Difuzér nevystavujte priamemu slnečnému žiareniu, zdrojom tepla, klimatizácii a ventilátorom.
- Difuzér umiestňujte na stabilné ploché povrchy.
- Difuzér NEUMIESTŇUJTE na koberce, prikrývky alebo nestabilné povrchy.
- Difuzér neumiestňujte do blízkosti elektrických zariadení ako sú TV a audio zariadenia.
- Po vypnutí difuzéra počkajte 60 minút než ho znovu zapnete, zamedzíte tým poškodeniu evaporačného mechanizmu.
- Nepoužívajte perlivú vodu.
- Ak je difuzér zapnutý, nikdy ho nepremiestňujte.
- Žiadnych častí difuzéra sa nedotýkajte mokkými rukami.
- Zabráňte prístupu k difuzéru deťom a domácim zvieratám. Ak deti nie sú pod dohľadom, zamedzte im v prístupe k difuzéru. Tento výrobok by nemali obsluhovať deti alebo osoby, ktoré nemajú skúsenosti s jeho obsluhou.
- Ak napájací kábel začne tieť alebo horieť, okamžite ho odpojte.

# RIEŠENIE PROBLÉMOV

**Pokiaľ výrobok nepracuje normálne, pozrite sa do nižšie uvedenej tabuľky:**

<p><b>Difuzér nejde zapnúť ani vypnúť</b></p>	<ul style="list-style-type: none"> <li>• Je v zásobníku na vodu dostatok vody? Nie - doplňte vodu do zásobníka.</li> <li>• Je napájací kábel správne pripojený? - Kábel odpojte, skontrolujte a znovu pripojte.</li> </ul>
<p><b>Difuzér neprodukuje hmlu alebo produkuje nenormálnu hmlu</b></p>	<ul style="list-style-type: none"> <li>• Málo vody v zásobníku? Prliš veľa vody v zásobníku? - Do zásobníka pridajte dostatočné množstvo vody. Hladina vody nesmie NIKDY presiahnuť značku MAX (300 ml).</li> <li>• Nečistoty na evaporačnom mechanizme? - Pozrite sa na pokyny na údržbu - zložte a opäť nasadte kryt tak, aby hmla mohla voľne prúdiť.</li> <li>• Vonkajší a vnútorný kryt nie je správne nasadený? Sú nečistoty na sacom otvore na spodnej časti difuzéra? - Vonkajší alebo vnútorný kryt zložte a opäť správne nasadte. Ak nasávaný vzduch obsahuje veľké množstvo prachu, produkcia hmly bude obmedzená. Vyčistite nasávací otvor.</li> </ul>
<p><b>Z difuzéru tečie voda</b></p>	<ul style="list-style-type: none"> <li>• Vonkajší a vnútorný kryt nie je správne nasadený? - Kryty zložte a opäť nasadte.</li> <li>• Nízka teplota alebo vysoká vlhkosť? - Za týchto podmienok môže hmla rýchlo kondenzovať.</li> </ul>

## ŠPECIFIKÁCIE

**Napájanie:** AC 100-240 V / DC 24 V 650 mA

**Kapacita:** 300 ml

**Maximálny príkon:** 14 W

**Frekvencia ultrazvuku:** 2,4 MHz

**Produkcia hmly:** 40 - 50 ml / hod.

**Úroveň hmly:** nízka, vysoká

**Časovač:** 1hod. / 3 hod. / 6 hod. / zapnuté

**Osvetlenie:** LED 7 farieb

**Ochrana proti vode:** automatické vypnutie

**Bezdrôtová frekvencia:** 2,4 GHz

**WiFi štandard:** IEEE 802.11.b / g / n

**Bezpečnosť:** WPA-PSK / WPA2-PSK / WPA / WPA2 / WEP / WPS2 / WAPI

**Šifrovanie:** WEP / TKIP / AES

**Kompatibilita:** zariadenia so systémom Android / iOS 8 alebo novšie **Obsah**

**balenia:** WiFi smart aróma difúzer, AC / DC adaptér, Manuál **Esenciálne**

**oleje:** nie sú súčasťou balenia

**Rozmery výrobku:** D 169 mm x V 121 mm

**Hmotnosť výrobku:** 450 g

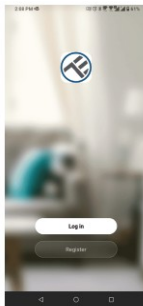


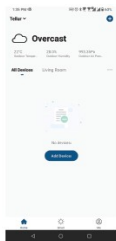
# POKyny

Stiahnite a nainštalujte si aplikáciu Tellur Smart pre iOS alebo pre Android.



Po stiahnutí Vás aplikácia vyzve na registráciu Vášho zariadenia k novému účtu. Zadajte Vašu emailovú adresu a vyberte krajinu, v ktorej žijete. K Vášmu účtu si vytvorte Heslo a začnite používať Tellur Smart.

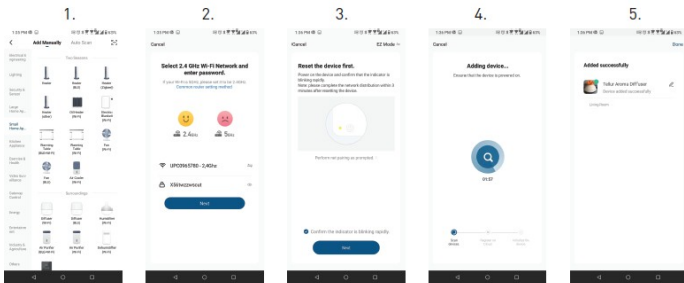




## Pridanie nového zariadenia

- Zapnite aróma difúzer a skontrolujte, či LED kontrolka párovania bliká rýchlo.
- Spustíte aplikáciu a kliknete na pridať zariadenie ("Add Device") v pravom hornom rohu.

1. Vyberte kategóriu malé domáce zariadenia (Small home Appliances) a potom difúzer (Wi-Fi)
2. Vyberte WiFi sieť 2,4 GHz a zadajte heslo siete
3. Skontrolujte, či je zariadenie v režime párovania a potvrdzovacia LED rýchlo bliká
4. Počkajte, až zariadenie bude pridané
5. Po pridaní zariadenia ho môžete premenovať alebo potvrdiť na hotovo ("done")



- Akonáhle je zariadenie spárované s aplikáciou Tellur Smart, môžete difúzer diaľkovo ovládať.

## Nepodarilo sa pridať zariadenie?

1. Skontrolujte, či je zariadenie zapnuté.
2. Skontrolujte WiFi pripojenie Vášho telefónu.
3. Skontrolujte, či je Vaše zariadenie v režime párovania. Resetujte smart zariadenie, aby ste vstúpili do režimu párovania. Pozri kapitolu "Ako zariadenie resetovať".
4. Skontrolujte router a ďalšie nastavenia:  
Ak používate dvojpásmový router, pre pridanie zariadenia vyberte pásmo 2,4 GHz. Tiež je nutné povoliť vysielanie routera. Nastavte šifrovanie na WPA / PSK a druh overenia na AES, alebo obidve hodnoty nastavte "auto".
5. Skontrolujte intenzitu WiFi signálu. Aby bol signál dostatočne silný, umiestnite zariadenie čo najbližšie k routeru.
6. Bezdrôtový režim by mal byť 802.11.b / g / n.
7. Skontrolujte, či počet registrovaných zariadení v aplikácii nepresahuje maximálny počet (150).
8. Skontrolujte, či je v routeri povolená funkcia filtrovania MAC. Ak áno, odstráňte zariadenie zo zoznamu a skontrolujte, či router neblokuje pripojenie zariadenia.
9. Skontrolujte, či WiFi heslo a heslo v aplikácii sú zadané správne.

### Režimy pripojenia EZ a AP:

Smart zariadenia je možné pripojiť v dvoch režimoch:

EZ predstavuje ten najjednoduchší spôsob pripojenia a povolenia smart zariadenia. Budete potrebovať zariadenie, aktívnu bezdrôtovú sieť s heslom pre pripojenie a aplikáciu Tellur Smart nainštalovanú na smartphone alebo na tablete.

AP režim možno použiť pre konfiguráciu a povolenie smart zariadenia najprv na smartphone / tablete a potom v sieti WiFi.

### Ako zariadenie resetovať?

1. Resetovanie aróma difúzéra

Aróma difúzér pripojte k napájaniu, zásobník na vodu naplňte čistou vodou (v tomto kroku nie je potrebné pridávať esenciálny olej). Na aróma difúzéri súčasne stlačte obe tlačidlá (osvetlenie a hmla) na 5 sekúnd, až budete počuť pípnutie. Kontrolka LED začne rýchlo blikať, čo znamená, že zariadenie prešlo do režimu EZ. V režime EZ použite rovnaký postup, až kontrolka LED bude pomaly blikať, čo znamená, že zariadenie prešlo do AP režimu (a opačne).

### Ako pridať zariadenie v režime EZ?

1. Uistite sa, že kontrolka LED rýchlo bliká.
2. Skontrolujte, že mobilný telefón je pripojený k WiFi.
3. V aplikácii Tellur Smart kliknite na pridať zariadenie ("Add device"), zadajte heslo do WiFi.
4. V zozname zariadení vyberte zariadenie, ktoré chcete pridať a spárovať.

**Ako pridať zariadenie v režime AP?**

1. Skontrolujte, či kontrolka LED pomaly bliká.
2. V aplikácii Tellur Smart kliknite na pridať zariadenie a v hornom pravom rohu vyberte režim AP. Najprv ho pripojte k hotspotu a potom ho pripojte k WiFi sieti.
3. Kliknite na "ďalšie" a zariadenie pridajte.

**Ako môžem ovládať zariadenie prostredníctvom 2G / 3G / 4G siete?**

Ak pridávate zariadenie prvýkrát, tak zariadenie aj smartphone musia byť pripojené k rovnakej WiFi sieti. Akonáhle je zariadenie úspešne spárované s aplikáciou Tellur Smart, môžete ho ovládať aj cez siete 2G / 3G / 4G.

**Ako môžem zdieľať moje zariadenie s ostatnými členmi rodiny?**

Spustíte aplikáciu Tellur Smart, otvorte "Profile" → "Device sharing", kliknite na "Add sharing" (pridať zdieľanie) a zdieľajte zariadenie s ostatnými pridanými členmi rodiny. Poznámka: ostatní užívatelia musia mať na svojich zdieľaných zariadeniach nainštalovanú aplikáciu Tellur Smart.

**Ako môžem spravovať zariadenie zdieľané s ostatnými?**

Spustíte aplikáciu Tellur Smart, otvorte "Profile" → "Device Sharing" → "Sharing Received", potom môžete vyhľadať zariadenie zdieľané s ostatnými užívateľmi. Aplikácia tiež umožňuje pridať k užívateľom poznámky alebo zdieľanie zmazať dlhým stlačením alebo prejdite prstom doľava.

**Rýchly sprievodca používaním Google Home pre ovládanie****Smart zariadenia**

Pred použitím Google Home pre ovládanie Vašich zariadení skontrolujte, či spĺňate nasledujúce podmienky:

Máte zariadenie Google Home alebo zariadenie Android s Google Assistant.

Máte najnovšiu verziu aplikácie Google Home.

Máte najnovšiu verziu aplikácie Google Home. (Len pre Android)

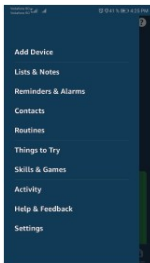
Jazyk zariadenia je nastavený na English US.

Máte aplikáciu Tellur Smart a príslušný účet.

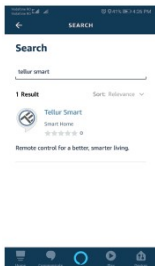
**Pridať vlastné zariadenie do aplikácie Tellur Smart** (pozri pokyny aplikácie) - túto časť môžete preskočiť, ak už máte nejaké zariadenie pridané k Vášmu účtu aplikácie Tellur Smart. Uistite sa, že názvy Vašich zariadení možno ľahko rozpoznať.

**NU `YbYbY Alexy:**

1. V aplikácii Alexa vstúpte do domáceho menu.
2. Zvoľte "Skills" / "Skills & Games".



3. Do vyhľadávacej lišty zadajte Tellur Smart.



4. Vyberte Tellur Smart a pre aktiváciu Tellur Smart kliknite na "povoliť" ("Enable").

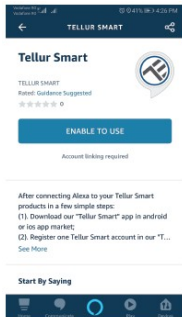
Zadajte heslo do Vášho účtu na Tellur Smart. Týmto krokom ste dokončili integráciu s Alexou.

Aplikácia Tellur Smart je teraz prepojená s Alexou a teraz môžete hlasom ovládať Vaše zariadenia, ktoré sú pridané do aplikácie Tellur Smart. Nezabudnite, že ak Vaše zariadenie premenujete, je vhodné použiť jednoduché meno, aby Vás Alexa rozpoznala.

Pre ovládanie Vašich smart zariadení pomocou Alexy, používajte jednoduché a stručné príkazy.

Tu je niekoľko príkladov príkazov pre Tellur aróma difúzér:

- "Alexa, zapni aróma difúzér"
- "Alexa, vypni aróma difúzér"
- "Alexa, rozsviet' aróma difúzér"
- "Alexa, zhasni aróma difúzér"



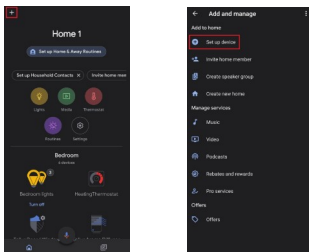
## Integrácia Google Home

Pred použitím Google Home pre ovládanie Vašich zariadení skontrolujte, či spĺnate nasledujúce podmienky:

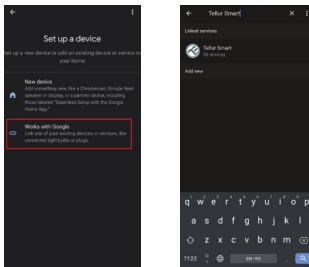
- Máte zariadenie Google Home alebo zariadenie Android s Google Assistant.
- Máte najnovšiu verziu aplikácie Google Home.
- Máte najnovšiu verziu aplikácie Google Home. (Len pre Android)
- Máte aplikáciu Tellur Smart a príslušný účet.
- Pridať vlastné zariadenie do aplikácie Tellur Smart (pozri pokyny aplikácie) - túto časť môžete preskočiť, ak už máte nejaké zariadenie pridané k Vášmu účtu aplikácie Tellur Smart. Uistite sa, že názvy Vašich zariadení možno ľahko rozpoznať.

## Prepojenie účtu v Home Control

1. Otvorte domácu stránku Google Home a kliknite na "+".



2. Stlačte pridať nový ("Add new"), do vyhľadávacieho poľa zadajte Tellur Smart a aplikáciu vyberte zo zoznamu. Ďalej vyberte Vašu oblasť, zadajte svoje heslo k Tellur Smart účtu a kliknite na pripojiť teraz ("Link now"). Po priradení miestností k zariadeniu sa Vaše zariadenie zobrazí v zozname na stránke Home Control.



---

Teraz môžete ovládať Vaše smart zariadenia pomocou Google Home. Napríklad na ovládanie aróma difuzéra sú podporované nasledujúce príkazy:

- **"Ok Google, vypni aróma difuzér".**
- **"Ok Google, zapni aróma difuzér".**
- **"Ok Google, vypni osvetlenie aróma difuzéra".**
- **"Ok Google, zapni osvetlenie aróma difuzéra".**





## INFORMÁCIE O LIKVIDÁCII A RECYKLÁCII

Symbol preškrtnutej nádoby na odpad na Vašom výrobku, batériách, brožúre alebo na obalovom materiáli Vás upozorňuje, že elektronické zariadenia a batérie musia byť na konci svojej životnosti likvidované oddelene; nesmú byť likvidované spoločne s komunálnym odpadom. Je na zodpovednosti užívateľa likvidovať zariadenia prostredníctvom zberných dvorov alebo služieb, ktoré sa zaoberajú separáciou a likvidáciou elektrického a elektronického odpadu (WEEE) a batérií v zhode s miestnymi zákonmi. Správny zber a recyklácia Vášho vyslúžilého zariadenia pomáha zaisťiť recykláciu EEE odpadu spôsobom, ktorý šetrí cenné materiály a chráni zdravie a životné prostredie. Nesprávna manipulácia, náhodné rozbitie, poškodenie alebo nesprávna recyklácia na konci životnosti zariadenia môže byť škodlivá pre zdravie a životné prostredie.



### ABN Systems International

- Str. Marinariilor, nr.29  
Sector 1, Bucuresti, Romania
- 004,021,233,09,95
- office@tellur.com  
office@abnsystems.ro
- www.tellur.com

# Vyhlásenie o zhode

My, ABN SYSTEMS INTERNATIONAL S.R.L. Bucharest, Sector 1, Marinariilor street, nr. 31, vyhlasujeme na vlastnú zodpovednosť, že nižšie uvedený výrobok:

**Popis výrobku: WiFi Smart aróma difuzér, 300 ml, LED, Brown**

**Značka: Tellur**

**Kód výrobku: TLL331101**

Neohrozuje život, zdravie, bezpečnosť pri práci, nemá negatívne dopady na životné prostredie a zodpovedá štandardom uvedeným vo vyhlásení o zhode výrobcu.

Tento výrobok je v súlade s nasledujúcimi normami alebo s normatívnymi dokumentmi.

**RED - 2014/53/EU**

**Použité štandardy:**

**EMC: ETSI EN 301 489-1 v2.2.0 (2017-03)**

**ETSI EN 301 489-17 V3.2.0 (2017-03)**

**Rádio: ETSI EN 300 328 V2.1.1 (2016-11)**

**Zdravie: EN 62479:2010**

**Bezpečnosť: EN 60950-1:2006 + A11:2009 + A1:2010 + A12:2011 + A2:2013**

**RoHS - 2011/65/EU (RoHS 2.0)**

Výrobok je od roku 2019 nositeľom označenia CE.

Meno: George Barbu  
Funkcia: generálny manažér

Miesto a dátum: Bucharest, 10-06-2019  
Podpis:

